



«Samhandling i en selvstendig folkekirke»
Rapport fra et utvalg nedsatt av Kirkerådet høsten 2019

En bedre organisert folkekirke?

Innledningsforedrag på landsrådsseminar 28.09.2021

Marit Halvorsen Hougsnæs, adm dir

An aerial photograph of a rural landscape. A white road winds through the scene, starting from the bottom left and curving towards the top right. The landscape is divided into several large, irregularly shaped fields. The fields are colored in shades of green, brown, and tan, suggesting different crops or stages of agricultural development. A few small trees are scattered throughout the landscape, particularly near the road. The overall scene is a typical representation of a rural, agricultural area.

Innhold

Tilbakeblikk

- Mandat og rammer**
- Modellbyggingen**
- Medlemskontakt**
- Medbestemmelse**

Veikart for videre prosess

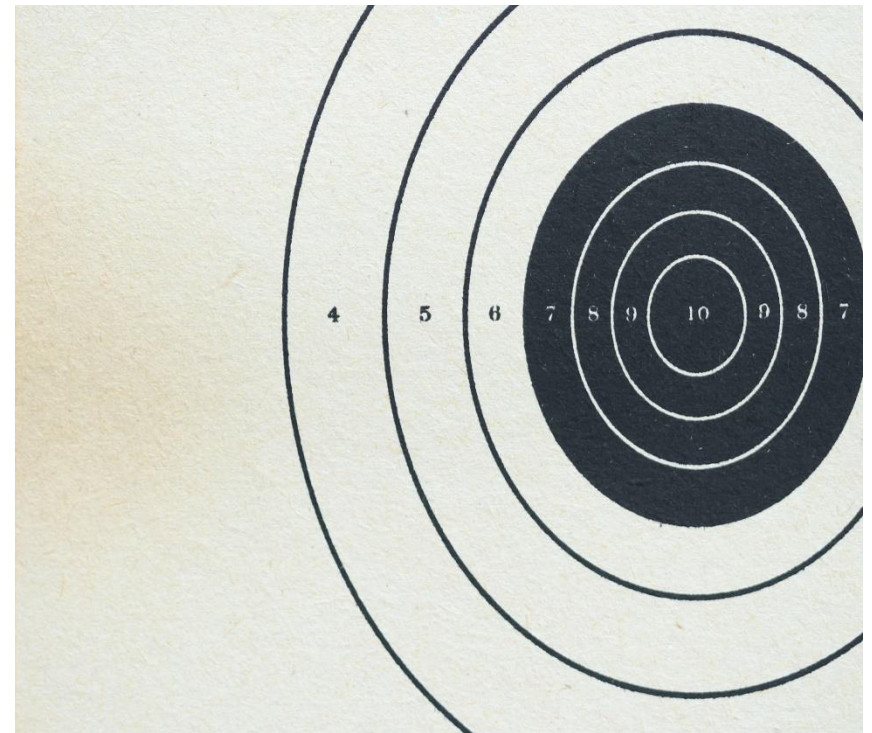
Tilbakeblikk



Foto: Kirkerådet

Mandatet – hvordan tolke det?

- ◆ Vedtatt av Kirkerådet i 2019
- ◆ Målet er å «finne en løsning på Kirkemøtets mål om felles arbeidsgiveransvar for alle som arbeider lokalt»
- ◆ Arb gr 1 fikk dette presisert – «en eller flere modeller for felles plassering av arb g ansvar etter aml» (pkt 3 i mandatet) – fastholdt juni 2020
- ◆ HU legger senere til grunn en videre fortolkning av mandatet - inkluderer modell som viderefører to arbeidsgivere



Endret mandatet seg underveis?

Ny troslov - hvordan tolke den?

- ◆ Vedtatt i april 2020
- ◆ Hvor stor frihet får kirken til å organisere seg?
- ◆ Soknets status som eget rettssubjekt videreføres, samt bindingen til Dnk
- ◆ Kirkemøtet gis hjemmel i lov til å gripe inn på definerte områder



Kirkemøtets hjemmelsgrunnlag

(§ 11 og 12 i trossamfunnsloven)

- ◆ Kirkemøtet fastsetter kirkens grunnlag og lære og alle liturgier og gudstjenestelige bøker
- ◆ Kirkemøtet gir nærmere bestemmelser om kirkens organisering, kirkelig inndeling og kirkelige organer og om valg til disse organer
- ◆ Kirkemøtet kan ikke treffe vedtak eller gi instruks i enkeltsaker som soknets organer skal avgjøre
- ◆ Kirkemøtet kan fastsette at ett eller flere organer skal ivareta oppgaver for flere sokn. Kirkemøtet gir nærmere regler om oppgavefordelingen mellom soknets organer

Begrensninger i annet lovverk



Lov om arbeidsmiljø

Særlig forståelsen av arbeidsgiverbegrepet i arbeidsmiljøloven

Lovens intensjon:
Klarhet om arbeidsgiveransvar.

Hovedregel:
Arbeidsgiveransvaret ligger til en juridisk person/rettssubjekt. Et «funksjonelt arbeidsgiverbegrep» - vektlegger hvem som opptrer som arbeidsgiver

Modellbyggingen

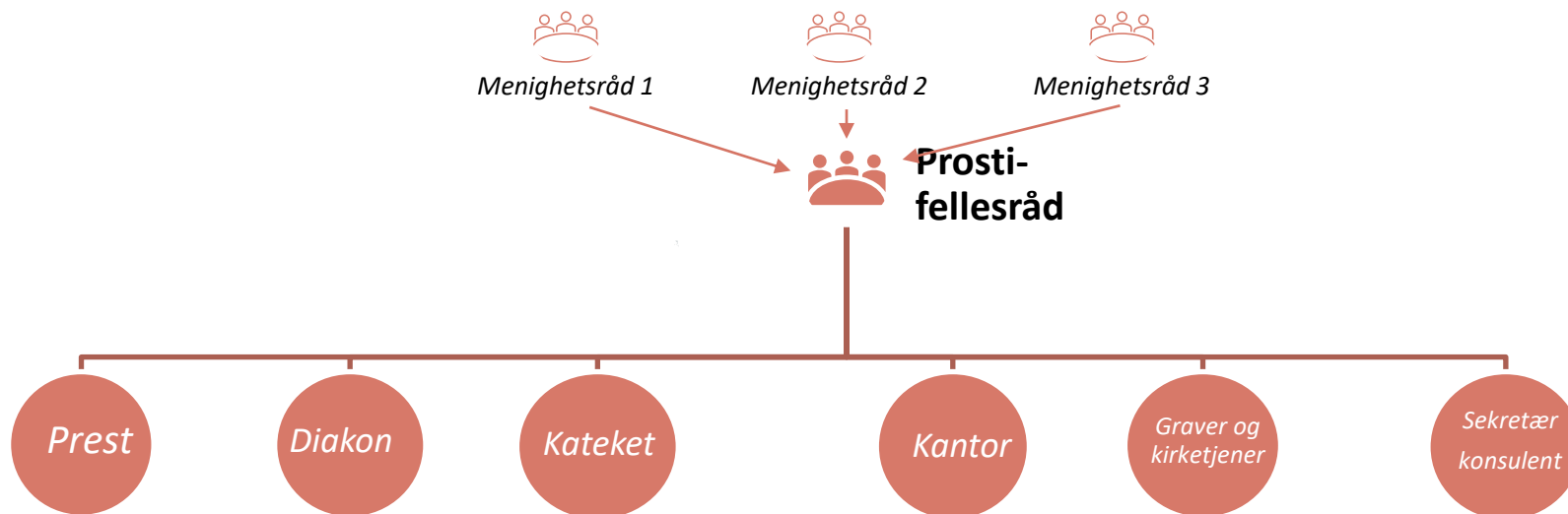
- hvilke muligheter finnes?



Innafor eller utenfor boksen?

MI : Arbeidet i soknet bør være soknenes ansvar

Prostifellesrådet er soknenes felles arbeidsgiverorgan



Vurdering

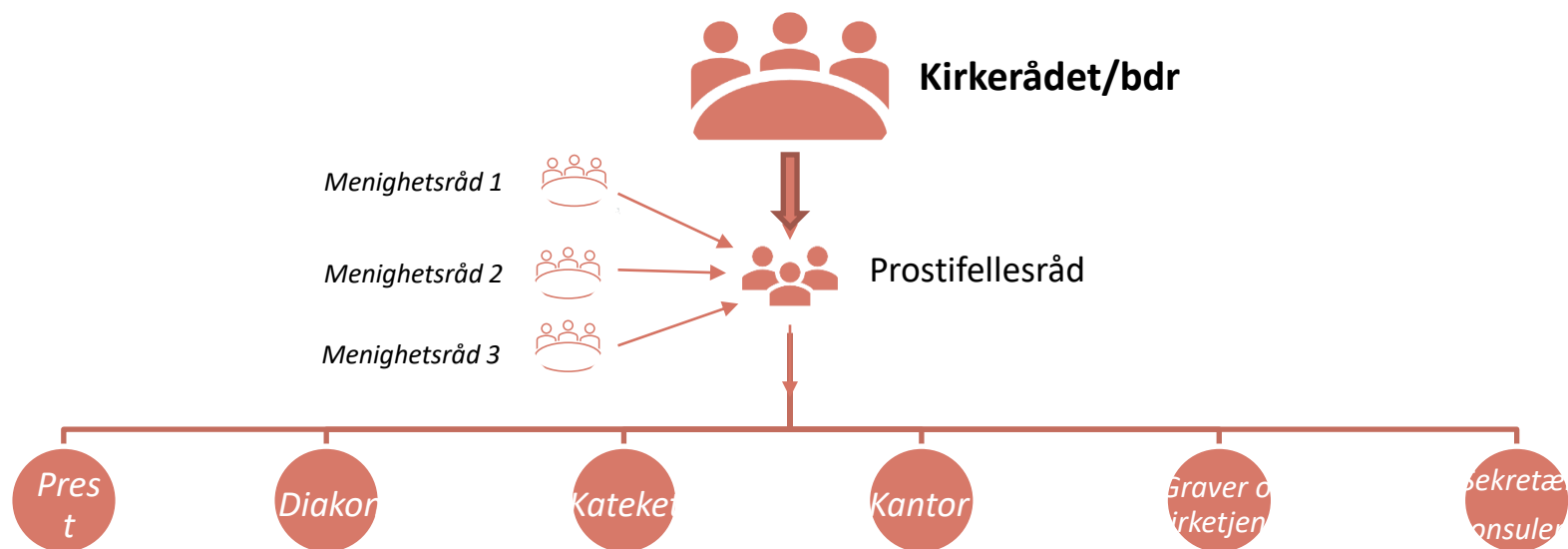
Argumenter som taler for:

- ◆ Innfrir hovedmålet: Alle ansatte får samme arbeidsgiver
- ◆ Understøtter oppdragsforankringen i menighetene som kirkens grunnenhet
- ◆ Tydeliggjør rDnk's helhetskirkelige oppgaver og tilsynsansvar
- ◆ Fastholder sammenhengen mellom oppgaveansvar, arbeidsgiveransvar og finansieringsordning
- ◆ Juridisk avklart
- ◆ Mulighet for flere heltids/større stillinger og bedre tverrfaglig samhandling
- ◆ Lik medbestemmelsesordning for alle som arbeider lokalt

Særlig kritisert av mindretallet fordi:

- ◆ Modellen bryter arbeidsgiverlinjen mellom prest, prost og biskop (sammenheng)
- ◆ Bispedømmerådets strategiske rolle kan bli svekket
- ◆ Gjør det mer krevende å få etablert enhetlig ordninger/enhetlig personalpolitikk
- ◆ Mindre geografisk virksomhetsområde for prestene

II Kirken nasjonalt overtar arbeidsgiveransvar for alle Soknene har fortsatt oppgaveansvaret lokalt



Vurdering

Argumenter som taler for:

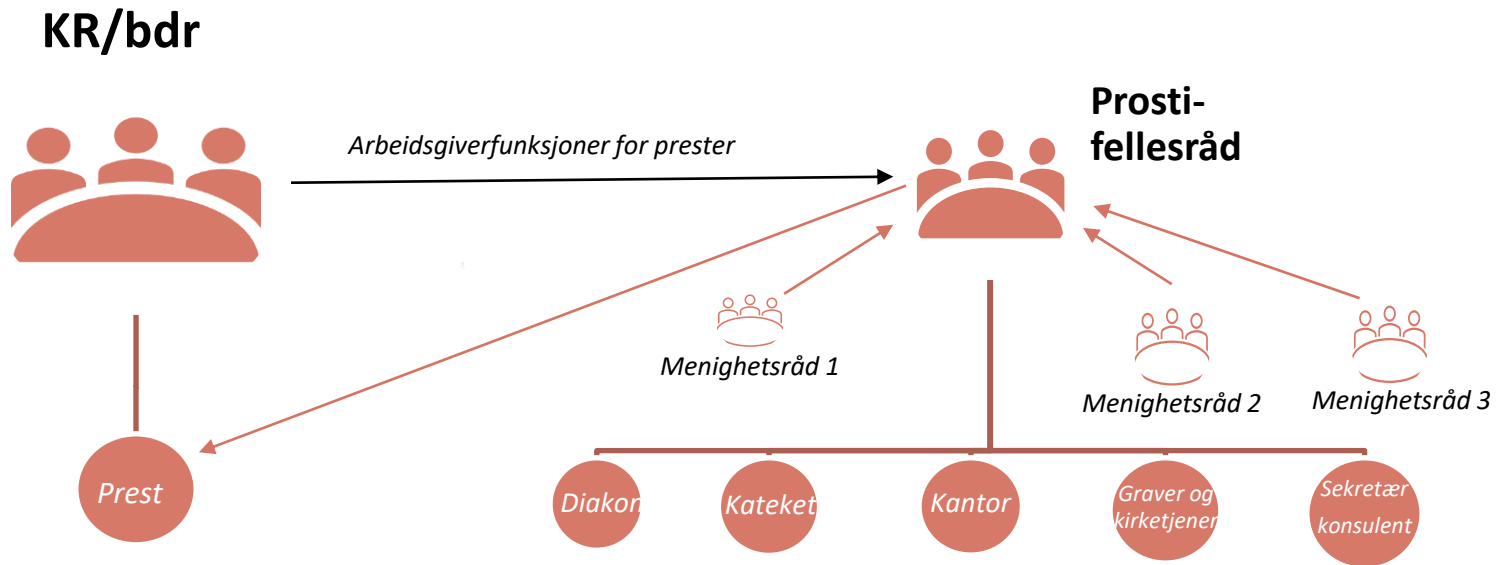
- ◆ Innfrir hovedmålet: Alle ansatte får samme arbeidsgiver
- ◆ Sikrer styringslinje fra nasjonalt til lokalt nivå (sikrer sammenheng) og letter etablering av felles adm løsninger
- ◆ Sentralisert HR-funksjon kan etablere felles personalpolitikk for hele kirken som arbeidsplass
- ◆ Mulighet for flere heltidsstillinger og bedre tverrfaglig samhandling
- ◆ Lik medbestemmelsesordning for alle som arbeider lokalt

Særlig kritisert av flertallet fordi:

- ◆ Svekker soknenes innflytelse over eget arbeid og dermed også det lokale kirkedemokrati og frivilligheten (sentraliserende)
- ◆ Splitter arbeidsgiveransvaret fra «virksomheten» - arbeidsrettslig uklar
- ◆ Usikkert om den også bryter med forutsetningene i trossamfunnsloven om soknets rettsstatus (avskjærer soknets partsevne/rett til å inngå arbeidsavtaler)
- ◆ Rollekonflikter for prostifellesrådet. (Som organ for soknet må PFR bevilge penger til seg selv (lønn) som organ for rDnk)

III. Arbeidet i soknet - fortsatt todelt ansvar

Prostifellesrådet er som organ for soknene arbeidsgiver for dagens fr tilsatte + utøver arbeidsgiverfunksjoner for prestene på delegasjon fra rDnk



Vurdering

Argumenter for:

- ◆ Alle som arbeider lokalt vil oppleve å ha samme arbeidsgiver
- ◆ En mer skrittvis prosess
- ◆ Flere heltidsstillinger (fr) og bedre tverrfaglig samhandling
- ◆ Prestetjenesten beholdes som linje med rDnk som fortsatt øverste ansvarlig
- ◆ Muligheten for mer fleksibel bruk av presteressurs og bedre faglig koordinering fra bdr/biskop bevares

Særlig kritisert av flertallet for:

- ◆ Viderefører to arbeidsgiverlinjer - realiserer ikke KMs vedtatte hovedmålsetting
- ◆ Utfordrende med ekstern delegasjon av arbeidsgiverfunksjoner
- ◆ Å skille mellom formell og reell arbeidsgiver er ikke i tråd med intensjonen i aml om klarhet om arbeidsgiveransvar
- ◆ Prosessrisiko

Alle modellene:

Prostifellesrådets mandat, sammensetning og lederstruktur

- ◆ Utvalget foreslår ny «faneparagraf»:

PFR skal «bistå mr i arbeidet for å vekke og nære..»

- ◆ Utvalget foreslår ikke endring av tyngdepunkt fra dagens ordning med to organer for soknene. **NB tilleggsutredning pågår**
- ◆ Hovedprinsipper for sammensetning foreslås videreført (sokn, geistlig, kommunal repr)
- ◆ PFR forutsettes å ha en daglig leder – enhetlig eller delt ledelse? Hva skal fastsettes nasjonalt, hva bør avgjøres av rådet selv?
- ◆ Daglig ledelse på soknenivå - **NB Tilleggsutredning**



PFR som et «nav»?

Alle modellene: **Kommunene – hva står på spill?**

- ◆ Bred kirkelig oppslutning om å bevare nære bånd til kommunen inkl fortsatt kommunal finansiering (KM vedtak om ny troslov)
- ◆ «Justert prostinivå» som fastsettes etter bred involvering av sokn og kommuner
- ◆ Krevende balanse mellom stort nok og nært nok



Nytt kirkekontor i Fredrikstad

Medlemsmøter – høring pågår

- ◆ KA har vært invitert av bdr/fr/ NKVL til en rekke lokale arr. Vi har truffet hundrevis av lokale folkevalgte og kirkeansatte i nord og sør, øst og vest
- ◆ Stort informasjonsbehov og gode samtaler både om status og endringsbehov
- ◆ Det meldes om behov for «justerte» modeller både for storby og distrikt
- ◆ Spørsmål knyttet til prostiet – fjerner man seg for langt fra menighet/sokn og kommune?
- ◆ Utfordrende at en del spørsmål ikke er ferdig utredet



*Foto: Asker
kirkelige fellesråd,
B Mathisen*

Medbestemmelse for tilsatte?

- ◆ KA Rundskriv 8/21 orienterer om gjeldende bestemmelser i Hovedavtalen på kirkelig sektor
- ◆ Tariffavtalen (HA) avskjærer rDnk - tillitsvalgtes rett på medbestemmelse i politiske saker – skal ikke ha sterkere politisk innflytelse enn kirkens medlemmer (ved valg)
- ◆ Det er medbestemmelse på hvordan en evt endring skal gjennomføres
- ◆ Alle fagforeningene på sektoren er høringsinstanser - felles OU-konsultasjon august 2021 og febr 2022
- ◆ Ansatte som sitter i kirkelige organer (prest, lek kirkelig tilsatt) inngår som ordinære rådsmedlemmer



Forhandlingsdelegasjon på KA-sektoren

Veikart for videre prosess

Styret tar sikte på avgi høringsuttalelse i oktober



Målet

med ny organisering

En struktur som

- ◆ bedre understøtter kirkens oppdrag lokalt og nasjonalt
- ◆ gir bred kirkelig og samfunnsmessig legitimitet
- ◆ sikrer finansiering og bidrar til forsvarlig ressursforvaltning
- ◆ er rettslig avklart/lav prosessrisiko



Bedre rustet?
Sjekkliste for modellvalg

Terrenget

- ◆ Kirkens mer enn tusen sokn dekker (veldig) ulike terreng
- ◆ De nasjonale kartene (KO) må avspeile ulike terreng (det trengs mer enn ett kart)
- ◆ Det vil være flere veier til et mål – uten lokale kjentfolk, er det lett gå seg vill



Klimaet

- ◆ Omstilling utfordrer og skaper uro
- ◆ Viktig med et stødig styrende og samlende lederskap
- ◆ Viktig å holde både folk og mannskap om bord
- ◆ Om å tåle motvind, ha fyr og hente krefter



«En bedre organisert folkekirke»

KM 2005 - KM 2019 og KAs landsråd etter flere tidligere høringer

Nødvendig å styrke kirkens strategiske handlekraft i dagens samfunn som har stort behov for kirkelig nærvær

Dagens organisering medfører

- unødige styringsutfordringer
- økt risiko for feil/svikt pga uklare ansv. forhold
- utfordr for arb miljø og rekruttering
- tidstyver som stjeler ressurser

